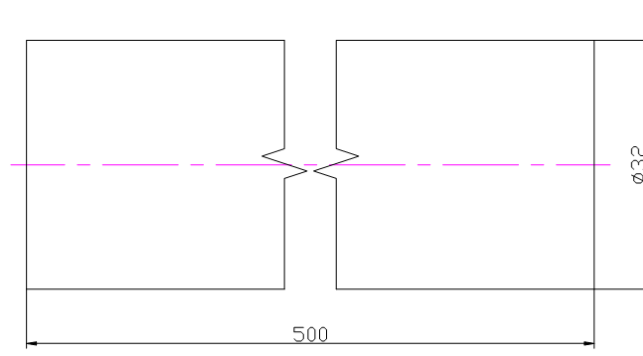
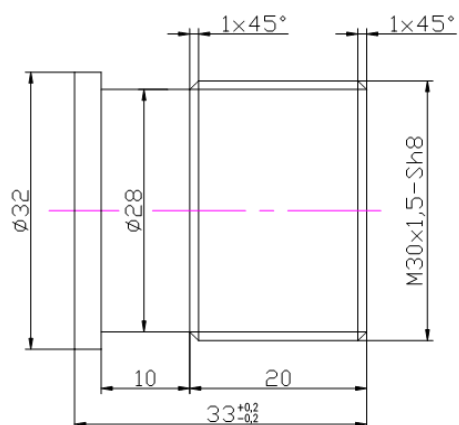


Vypracoval:	(04) Soustružení 2	Stud. skupina:
		Datum:

Příklad 1

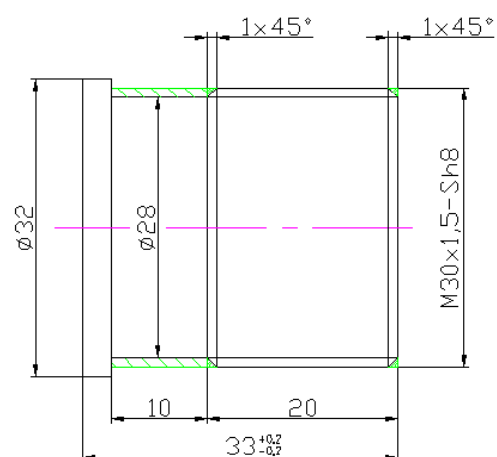
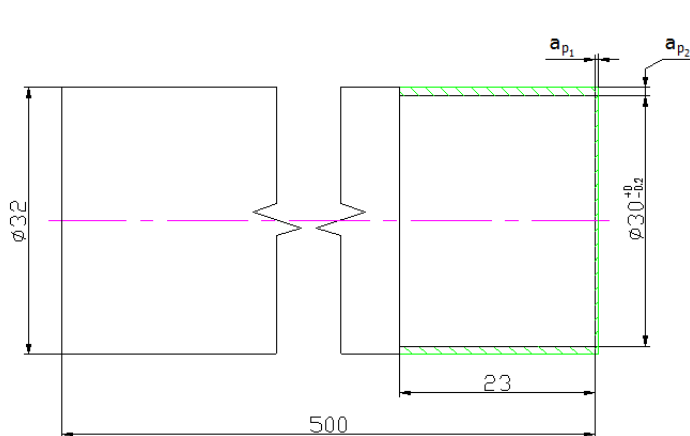
Zaznamenejte použité řezné podmínky pro jednotlivé součásti:

- soustružení válcové plochy (viz obr. 3),
- soustružení zápichu (viz obr. 4),
- soustružení závitu (dle obr. 1),
- upichování součásti (dle obr. 1).



Obr. 1 Výkres součásti.

Obr. 2 Polotovár.



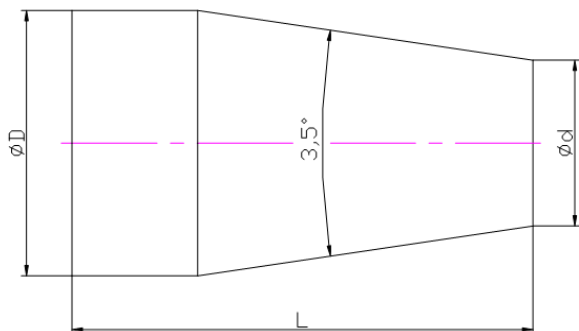
Obr. 3 Operace č. 1.

Obr. 4 Operace č. 2.

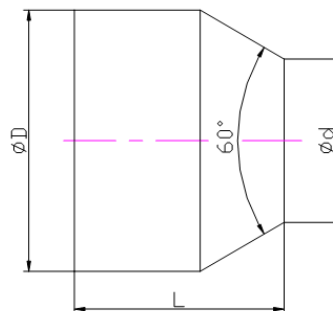
Příklad 2

Zaznamenejte použité řezné podmínky pro jednotlivé součásti:

- a) soustružení kuželové plochy dle obr. 5,
- b) soustružení kuželové plochy dle obr. 6.



Obr. 5 Kužel - dlouhý.



Obr. 6 Kužel - krátký.

Příklad 3

Určete ortogonální geometrii čela s utvařečem třísky dle nákresu. Stanovte poloměr brousicího kotouče pro výbrus daného tvaru utvařeče a souřadnice jeho středu pro provedení předepsaných parametrů. Stanovte nástrojové úhly čela v bodech A a B, je-li dáno: $\gamma_{o1} = 15^\circ$ a ostatní parametry dle nákresu.

