



**PROJEKT TRANSAT 6,50
2008 - 2010**

T R A N S A T 6,50

Největší závod sólo mořeplavců na světě

z Francie do Brazíle

2 kontinenty, 4250 Nm (8000km)

**První účast Čecha ve třídě prototypů a vůbec první stavba
high tech (nomex-carbon) lodi v ČR**

Milan Kolářek (1979)

**Trojnásobný vítěz Mistrovství České republiky
v offshore-Nike Cupu**

**Mistr ČR ve třídě Fireball a třetí na Mistrovství světa
2 roky kapitán a inženýr na 68 stopé plachetnici**

NÁŠ ZÁMĚR



**VYHRÁT ŠÓLO ZÁVOD S NEJVĚTŠÍM
POČTEM LODÍ NA SVĚTĚ.**

**ZVIDITELNIT ČESKÝ OFFSHORE
YACHTING VE SVĚTĚ**

motto:

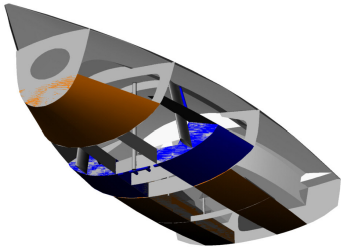
“PŘEPLOUT ATLANTICKÝ OCEÁN NEJRYCHLEJI JAK TO DOKÁŽEŠ”

Co je TRANSAT6,50

- ~ Transat6,50 je nejpočetnější třídový transatlantický závod na světě.
- ~ Na startu závodu je 90 kvalifikovaných jachtařů
- ~ Transat6,50 patří k nejextrémnějším sólovým regatám na světě
- ~ Ellen MacArthur, Bernard Stamm, Michel Desjoyeaux a mnoho dalších zvučných jmen v dnešním oceánském jachtingu nechybělo v minulosti na startu Transatu6,50
- ~ Start závodu je ve francouzském přístavním městě La Rochelle. Cíl první etapy je na Madeiře a celý závod končí v Salvadoru de Bahia v Brazílii
- ~ Závod Transat6,50 je pořádán francouzskou asociací lodní třídy Open 6,50



design lodi



- ~ Závodní jachty jsou rozděleny do třídy prototypů a sériových lodí. Hi-tech prototypy jsou na rozdíl od sériových jachet vyrobeny z karbonu a využívají nejmodernější konstrukční prvky.
- ~ Pro stavbu prototypu je použita kombinace materiálů Nomex a karbonový prepreg. Součástí konstrukce je naklápěcí kýl, vodní balast, otočný stěžně, daggerboard a dvě kormidla.
- ~ Délka lodě je 6,5m, výška stěžně od paty kýlu 14m a maximální šířka 3m.
- ~ Trup lodi je vybaven komorami vyplněnými pěnou zaručující nepotopitelnost lodi.
- ~ Prototypy ve třídě Mini dosahují rychlostí přes 25 uzlů (50km/h).
- ~ Předchůdce tohoto designu *Tip Top 2* zvítězil v závodu Transat6,50 v roce 2005



copyright Sam Manuard

Plán projektu

Listopad 2007 - Listopad 2008

- ↗ Stavba lodi podle designu francouzského konstruktéra Sama Manuarda (FRA)

Leden 2009 - Listopad 2009

- ↗ účast na náročných kvalifikačních závodech
- ↗ kvalifikační sólová plavba dlouhá 1000Nm
- ↗ účast v tréninkovém kempu v přístavu Lorient

Leden 2010 – Listopad 2010

- ↗ tréninky a závody ve francouzské Bretani
- ↗ závod Transat 6.50 .



Náklady projektu

Zbývající budget 3 200 000 Kč

Rok 2008

květen 600 000Kč

září 600 000Kč

Rok 2009

leden 600 000Kč

červen 400 000Kč

Rok 2010

leden 600 000Kč

květen 400 000Kč

Přínosy z účasti v projektu

- ~ Zapojení se do sportovního projektu s mezinárodní pověstí.
- ~ Kombinace partnerova jména, loga a image s vyjímečným a populárním závodem. Závod přitahuje pozornost širokého publika, nejen příznivců jachtingu a vodních sportů.
- ~ Další propagace partnera projektu během kvalifikačních závodů v turistických lokalitách u Atlantického oceánu a Středozevního moře v průběhu dvou sezón.



Návrh sponzoringu

Každý partner bude mít příležitost umístit svou reklamu:

- ~ na plachtách (hlavní plachta, dvě přední plachty a tři spinakry), trupu, stěžni a ráhne lodi
- ~ na doprovodném vozidle
- ~ na týmovém oblečení
- ~ na webových stránkách projektu
- ~ v průběhu projektu – ve veřejných a komerčních televizních a rozhlasových stanicích, časopisech a novinách

Partner bude mít možnost použít image závodníka i lodi pro svoji reklamu.

V obdobích mezi závody může být loď vystavena na veřejnosti (shopping centra, náměstí. atd..), pro zajištění prezentace partnera v průběhu projektu.



Další důvody proč se stát partnerem projektu

- Závod Transat 6,50 je mimořádně oblíbený ve Francii, Itálii, Velké Británii, Slovinsku, Německu, Rakousku a mnoha dalších zemích.
- Desetitisíce příznivců vyprovází závodníky na startu v La Rochelle a vítá je v cíli v Salvadoru de Bahia.
- Kvalifikační závody (6-8) jsou v průběhu sezóny organizovány v atraktivních oblastech na pobřeží Bretaně, ve Středomoří, na Azorských ostrovech, či v Barceloně.
- Transat 6,50 je prestižní závod, který je považován za opravdový test nejlepších sólových jachtařů. Závodníci bojují za použití klasických navigačních metod. Veškerá vnější pomoc během závodu je zakázána.

Kontakt



Ing. Milan Kolářek

info@milan-transat.eu

WWW.MILAN-TRANSAT.EU

Adresa: Martinská osada 85
664 84, Zastávka u Brna

GSM CR: +420 775 994 717