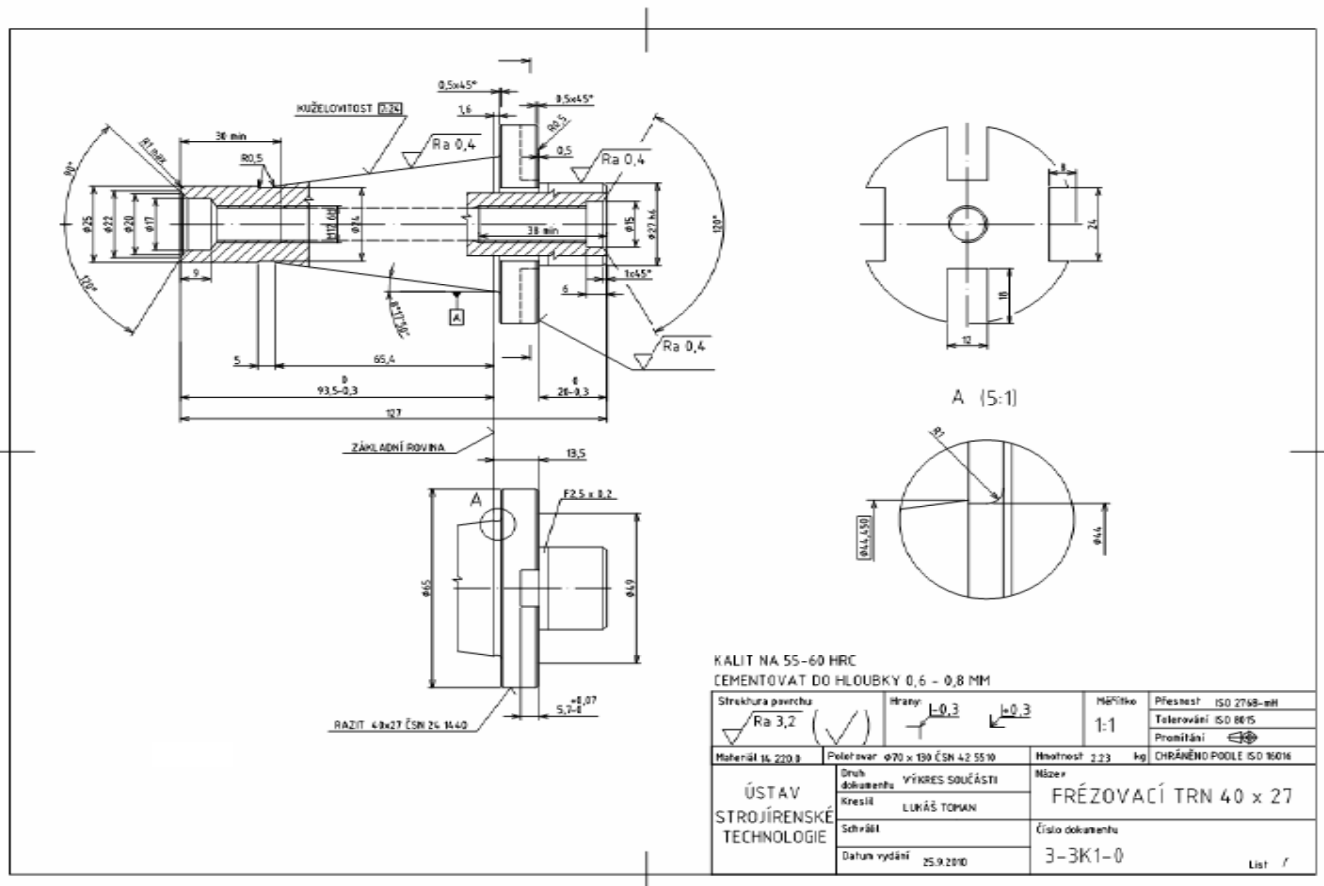


Cvičení: HTV 4	Téma: Stanovení operačních a celkových přídavků na obrábění	Vypracoval :
Studijní skup.:		Datum :
Poř. číslo:		List číslo: Počet listů :

Určete operační přídavky, rozměry a tolerance pro obrábění vybrané součásti vyráběné malosériově opakovaně v dávkách po 100 kusech. Polotovar kruhová tyč válcovaná za tepla z materiálu 14220.0. Všechny součásti jsou cementovány do hl. 0,6 - 0,8 mm a kaleny na 55 - 60 HRC.

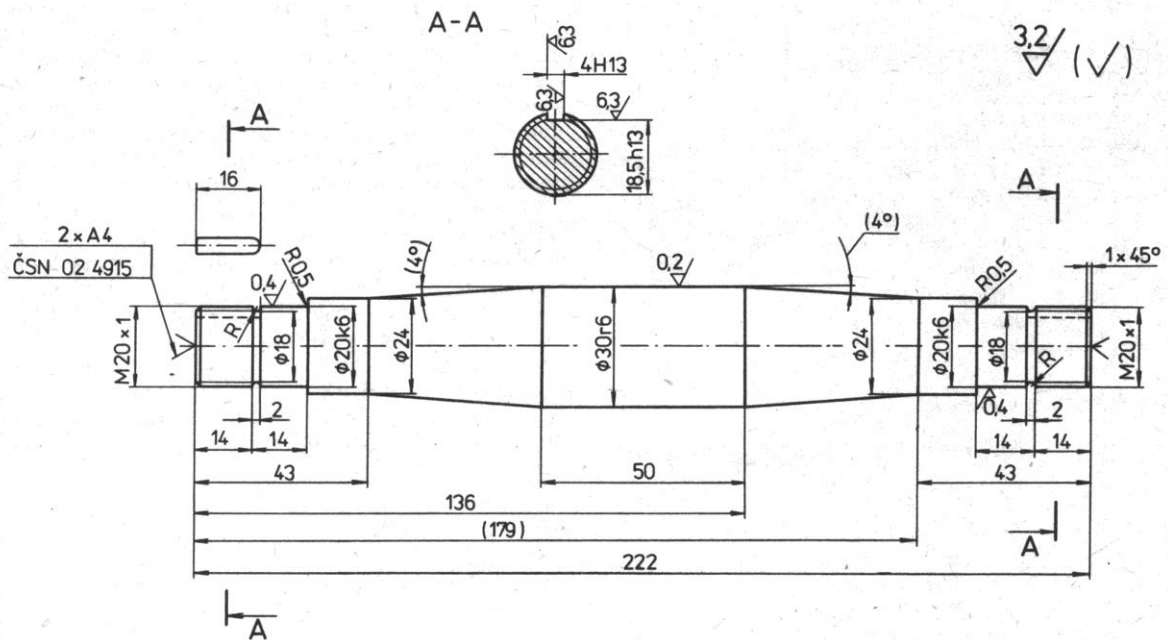
U součásti 1 řešte plochy:

- Válcová část, dokončování $\varnothing 25$,
- kuželová část, dokončování $\varnothing 44,450$ (Ra 0,4),
- nákrůžek $\varnothing 65$, dokončování, hrubování, výroba polotovaru,
- válcová část, dokončování $\varnothing 27h6$ (Ra 0,4).



U součásti 2 řešte plochy:

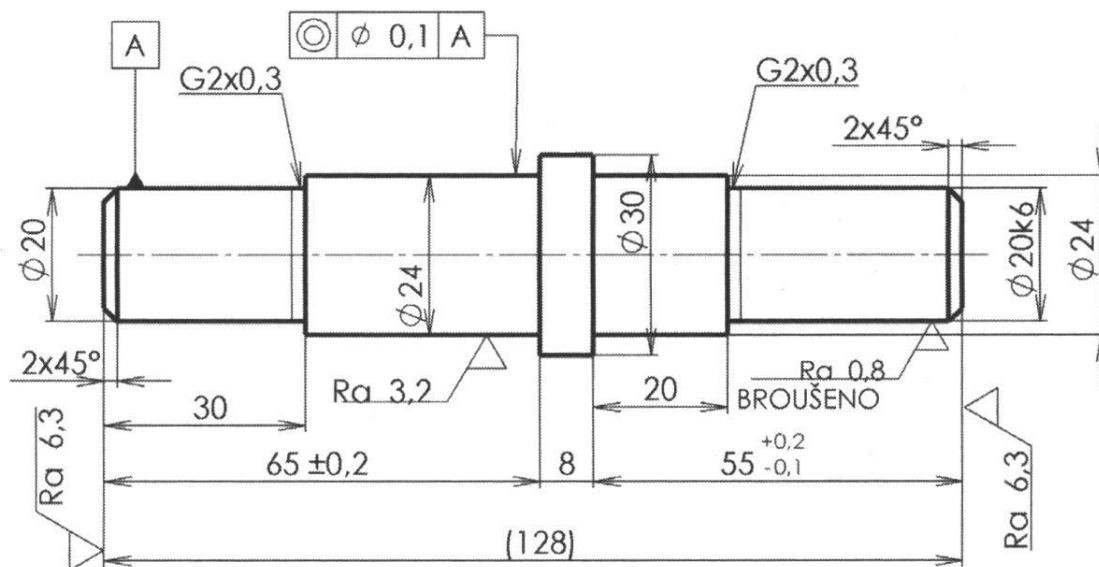
- Válcová část, dokončování $\phi 20k6$ (Ra 0,4),
- nákužek $\phi 30r6$ (Ra 0,2), dokončování, hrubování, výroba polotovaru,
- válcová část, dokončování $\phi 20k6$ (Ra 0,4).



U součásti 3 řešte plochy:

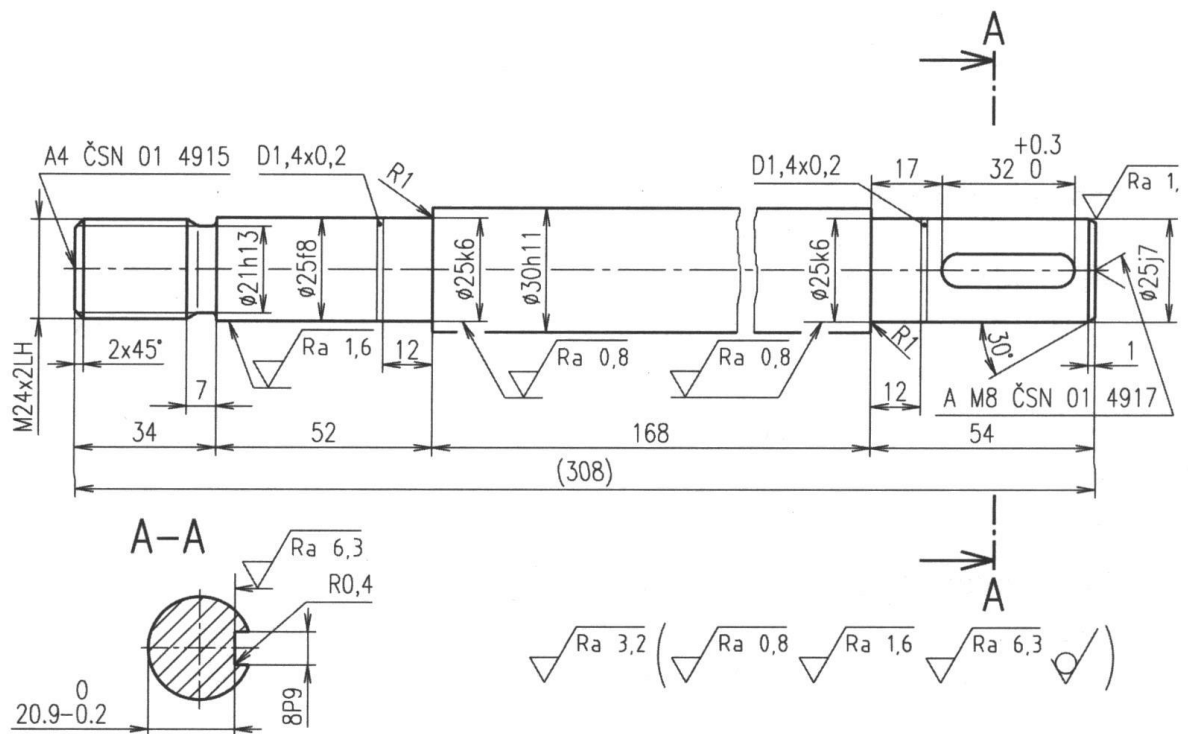
- Válcová část, dokončování $\varnothing 20k6$, (Ra 0,8),
- nákrůžek $\varnothing 30$, výroba polotovaru,
- válcová část, dokončování $\varnothing 20$ a $\varnothing 24$.

$\sqrt{\text{Ra } 12,5}$ (\checkmark)



U součásti 4 řešte plochy:

- Válcová část, průměry $\varnothing 25f8$ a $\varnothing 25k6$ (Ra 0,8),
- nákužek $\varnothing 30h11$, výroba polotovaru,
- válcová část, dokončování $\varnothing 25j7$ (Ra 1,6).



U součásti 5 řešte plochy:

- Válcová část, dokončování průměry $\varnothing 30k6$, $\varnothing 35h9,35k5$ a $\varnothing 40n7$ (Ra 0,4 – Ra 0,8),
- nákrůžek $\varnothing 45$ dokončování, hrubování, výroba polotovaru,
- válcová část, dokončování průměr $\varnothing 35k5$ (Ra 0,4).

