

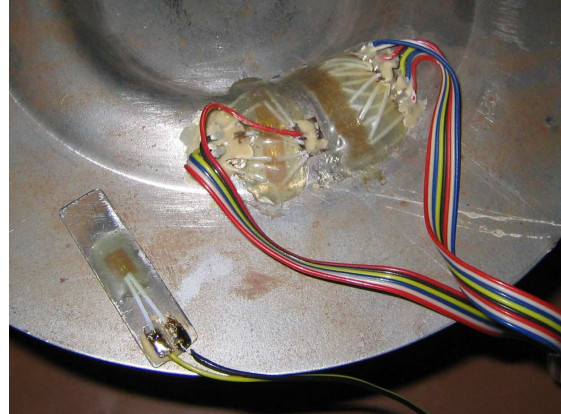
Přípravek pro měření dvouosé napjatosti

Přípravek slouží k měření dvouosé napjatosti pomocí tenzometrických snímačů.

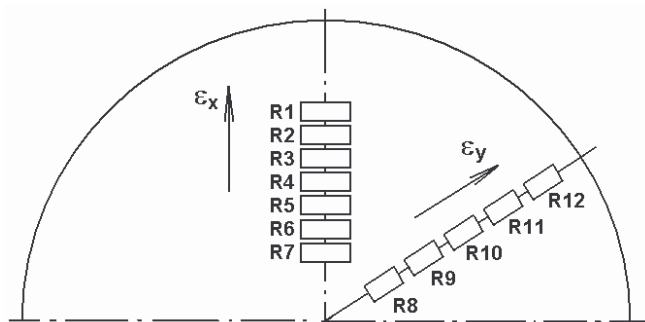
Zařízení se skládá z ocelového plechu s kruhovým prolisem na jehož povrchu je nalepeno 12 tenzometrů. Zatížení je vyvozeno závažím. Z naměřených hodnot se vyhodnotí rozložení deformace po prolisu.



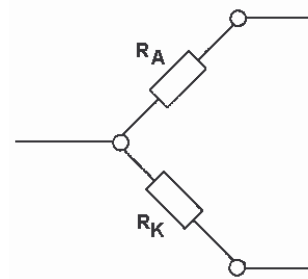
Obr.1 Přípravek pro měření dvouosé napjatosti



Obr.2 Detail nalepených tenzometrů



Obr.3 Rozmístění tenzometrů



Obr.4 Zapojení v polovičním mostu

Přípravek je možné fyzicky nalézt na:

FSI VUT v BRNĚ, Ústav strojírenské technologie
Odbor technologie tváření kovů a plastů
Technická 2896/2, Brno 616 69
Laboratoř B2/406