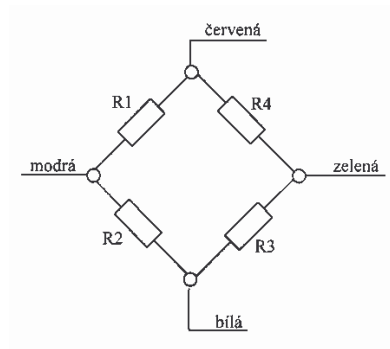


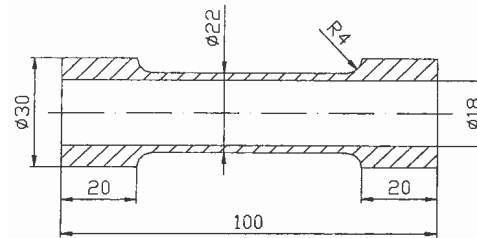
## Přípravek pro měření kroucího momentu

Přípravek slouží k měření kroucího momentu pomocí tenzometrických snímačů zapojených v celém mostu. Z naměřených hodnot se stanoví kalibrační křivka snímače.

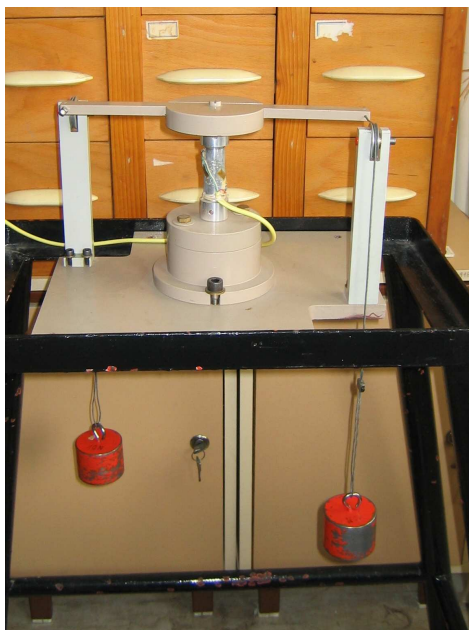
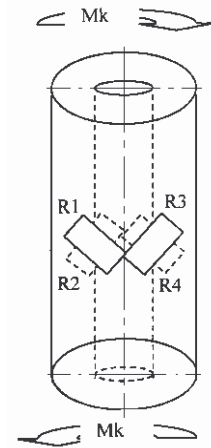
Zařízení se skládá z duralového dutého válcového měrného tělesa průměru 22/18 mm, na kterém jsou nalepeny 4 tenzometry zapojené do celého mostu. Kroucí moment je vyvozován závažími působícími na rameni 300 mm a z naměřených hodnot se stanoví kalibrační křivka snímače.



Obr.1 Zapojení v celém mostu



Obr.2 Těleso a nalepené tenzometry



Obr.3 Přípravek



Obr.4 Detail tenzometrů

Přípravek je možné fyzicky nalézt na:

FSI VUT v BRNĚ, Ústav strojírenské technologie  
Odbor technologie tváření kovů a plastů  
Technická 2896/2, Brno 616 69  
Laboratoř B2/406