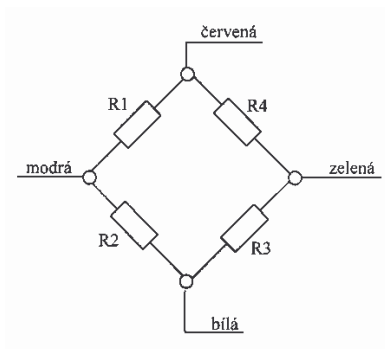


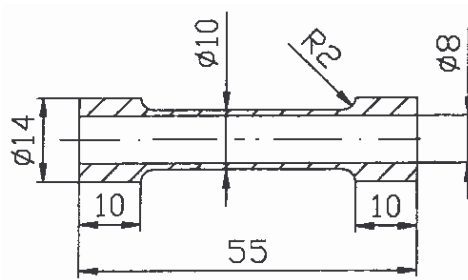
Přípravek pro měření tlakové síly

Přípravek slouží k měření tlakového zatížení pomocí tenzometrických snímačů zapojených v celém mostu. Z naměřených hodnot se stanoví kalibrační křivka snímače.

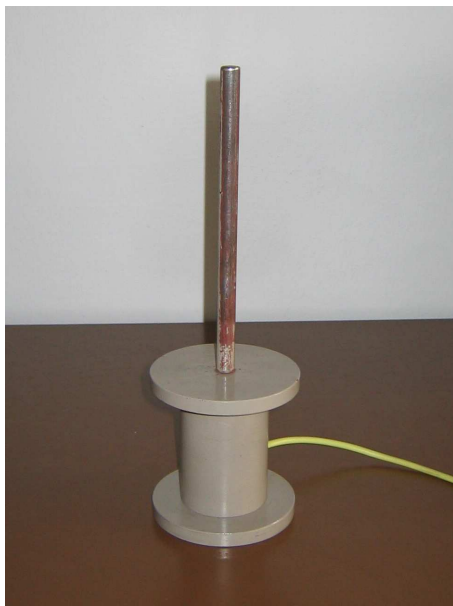
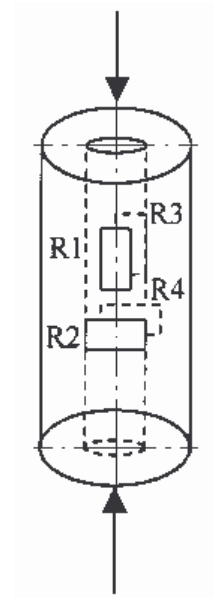
Zařízení se skládá z duralového dutého válcového měrného tělesa průměru 10/8 mm, na kterém jsou nalepeny 4 tenzometry zapojené do celého mostu. Tlakové zatížení je vyvozováno závažím a z naměřených hodnot se stanoví kalibrační křivka snímače.



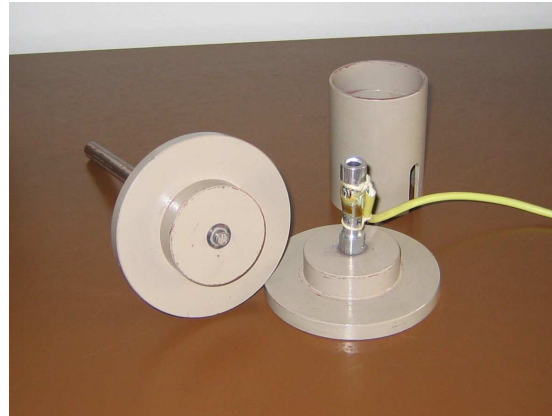
Obr.1 Zapojení v celém mostu



Obr.2 Těleso a nalepené tenzometry



Obr.3 Přípravek



Obr.4 Rozebraný přípravek

Přípravek je možné fyzicky nalézt na:

FSI VUT v BRNĚ, Ústav strojírenské technologie
Odbor technologie tváření kovů a plastů
Technická 2896/2, Brno 616 69
Laboratoř B2/406